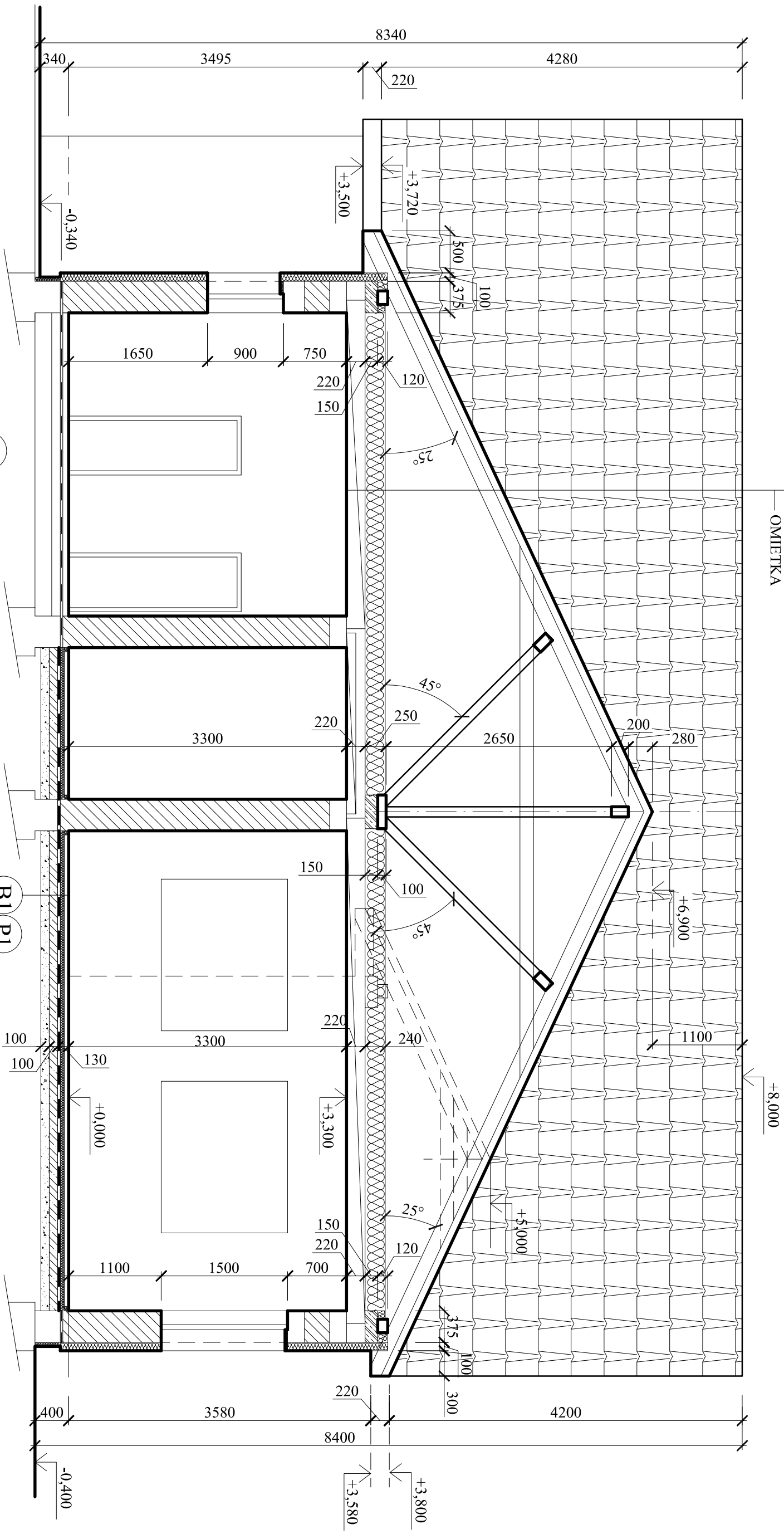
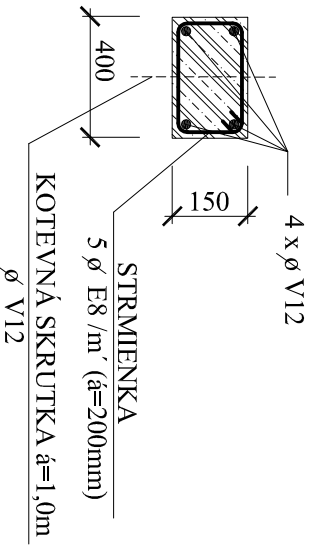


KRYTINA Z LAKOPLASTOVANÉHO TVAROVANÉHO PLECHU
 LATY
 KONTRALATY
 PAROPRIEPUSTNÁ FÓLIA
 POVALOVÝ PRIESTOR
 TEPELNÁ IZOLÁCIA NOBASIL /350 kg/m²/ HR. 240mm
 PARONEPRIEPUSTNÁ FÓLIA
 EXISTUJÚCE ŽELEZOBETONOVÉ STROPNÉ TRÁMY
 OMIETKA



STUŽUJÚCI ŽELEZOBETONOVÝ VENIEC
 KOTVIŤ K PÔVODNÉMU ŽB STROPU



B1 — VYBÚRANIE PÔVODNEJ PODLAHY :

- PVC NAŠĽAPNÚ VRSTVU
- CEMENTOVÝ POTER HR. cca 70mm
- HYDROIZOLÁCIA
- PODKLADNÝ BETÓN HR. cca 100mm

P1 — SKLADBA NOVEJ PODLAHY :

- KERAMICKÁ DLAŽBA 10mm DO LEPIDLA
- CEMENTOVÝ POTER HR. 70mm
- PODLAHOVÝ POLYSTYRÉN HR. 60mm
- HYDROIZOLÁCIA 2 x NP, 1 x HYDROBIT
- PODKLADNÝ BETÓN HR. 100mm

PROJEKTANT:	Ing. Marta Bruňanská	Architektonické ateliér
OBJEDNÁVATEĽ:	Obec STREŤAVA	Nám. osloboditeľov 39, Michalovce 0907 905 755
MIESTO STAVBY:	STREŤAVA, parcela číslo 496	
NÁZOV STAVBY:	ZLEPŠENIE ENERGETICKEJ HOSPODÁRNOSTI BUDOVY KULTÚRNEHO DOMU V OBCI STREŤAVA	STUPEŇ: PROJEKT PRE STAVEBNÉ POVOLENIE
OBJEKT:	SO 01 - KULTÚRNY DOM	DIEL: ASR
NÁZOV VÝKRESU:	REZ A - A	DĽ. TUM: 09/2012
		MIERKA: 1 : 50
		Č.V. 5