

S1 STRECHA :

KRYTINA Z LAKOPLASTOVANÉHO TVAROVANÉHO PLECHU

- LATY
- KONTRALATY
- PAROPRIEPUSTNÁ FÓLIA
- POVALOVÝ PRIESTOR
- TEPELNÁ IZOLÁCIA NOBASIL /35 kg/m²/ HR. 240mm
- PARONEPRIEPUSTNÁ FÓLIA NA EXISTUJÚCOM STROPE

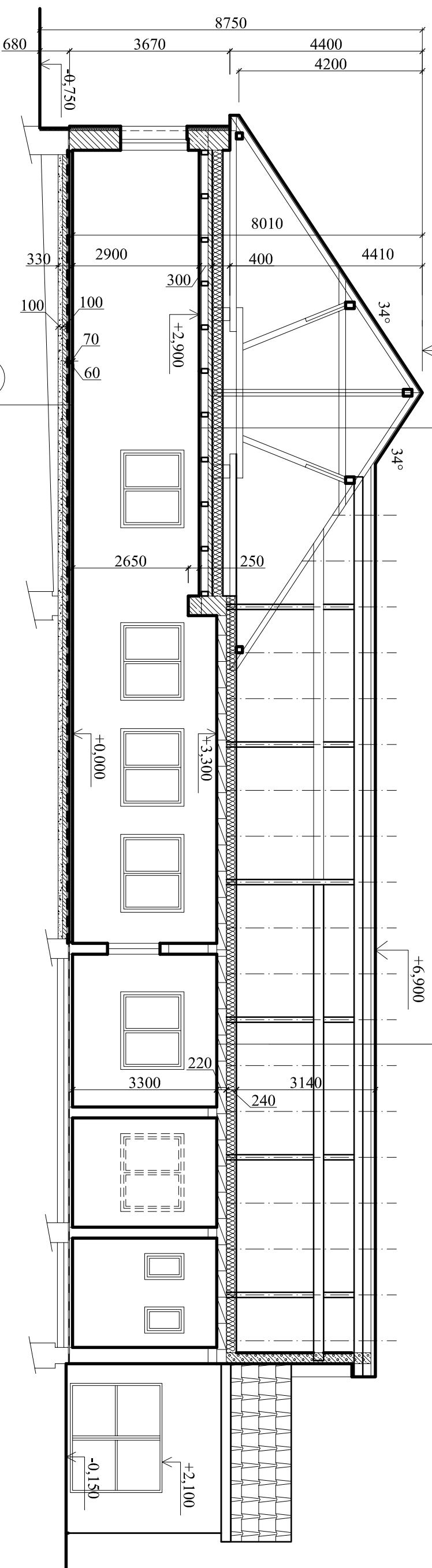
EXISTUJÚCI STROP :

- EXISTUJÚCI POTER
- DREVENÉ DEBNENIE
- DREVENÉ STROPNÉ TRÁMY
- DREVENÉ DEBNENIE, RAKOSIE OMIETKA

S2 STRECHA :

KRYTINA Z LAKOPLASTOVANÉHO TVAROVANÉHO PLECHU

- LATY
- KONTRALATY
- PAROPRIEPUSTNÁ FÓLIA
- POVALOVÝ PRIESTOR
- TEPELNÁ IZOLÁCIA NOBASIL /350 kg/m²/ HR. 240mm
- PARONEPRIEPUSTNÁ FÓLIA
- EXISTUJÚCE ŽELEZOBETONOVÉ STROPNÉ TRÁMY
- OMIETKA



B1

VYBÚRANIE PÔVODNEJ PODLAHY :

- PVC NAŠĽAPNÚ VRSTVU
- CEMENTOVÝ POTER HR. cca 70mm
- HYDROIZOLÁCIA
- PODKLADNÝ BETÓN HR. cca 100mm

P1

SKLADBA NOVEJ PODLAHY :

- KERAMICKÁ DLAŽBA 10mm DO LEPIDLA
- CEMENTOVÝ POTER HR. 70mm
- PODLAHOVÝ POLYSTYRÉN HR. 60mm
- HYDROIZOLÁCIA 2 x NP, 1 x HYDROBIT
- PODKLADNÝ BETÓN HR. 100mm

PROJEKTANT:	Ing. Marta Bruňanská	Architektonická kancelária
OBJEDNÁVATEĽ:	Obec STRETAVA	Nám. osloboditeľov 39, Michalovce 0907 905 755
MIESTO STAVBY:	STRETAVA, parcela číslo 496	
NÁZOV STAVBY:	ZLEPŠENIE ENERGETICKEJ HOSPODÁRNOSTI BUDOVY KULTÚRNEHO DOMU V OBCI STRETAVA	STUPEŇ: PROJEKT PRE STAVEBNÉ POVOLENIE
OBJEKT:	SO 01 - KULTÚRNY DOM	DIEĽ: ASR
NÁZOV VÝKRESU:	REZ B - B	DÁTUM: 09/2012
		MIERKA: 1 : 100
		Č. V. 6